



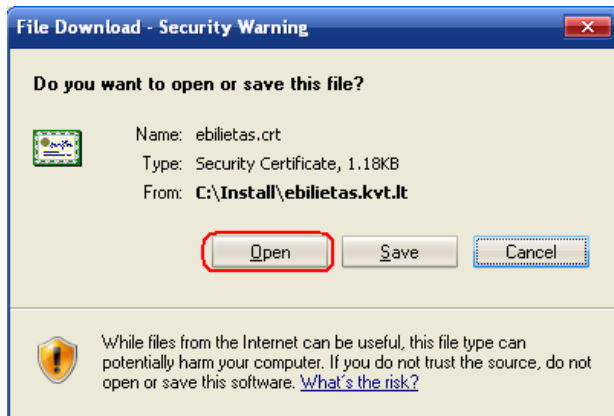
Kauno e.bilieto sistemos šakninio sertifikato diegimo instrukcija naršyklei Internet Explorer

Norėdami išvengti interneto naršyklės perspėjimų dėl Kauno e.bilieto papildymo interneto svetainės „ebiletas.kvt.lt“ patikimumo saugiam ryšiui, turite instaliuoti į savo naudojamą naršyklę AB Autrolis išduotą šakninį e.bilieto sertifikavimo sistemos sertifikatą. Pateikiame trumpą instrukciją interneto naršyklei „Internet Explorer“.

Aktyvuokite nuorodą į šakninį e.bilieto sistemos sertifikatą
Atsidariusiame lange spauskite „Open“ (Pav. 1):

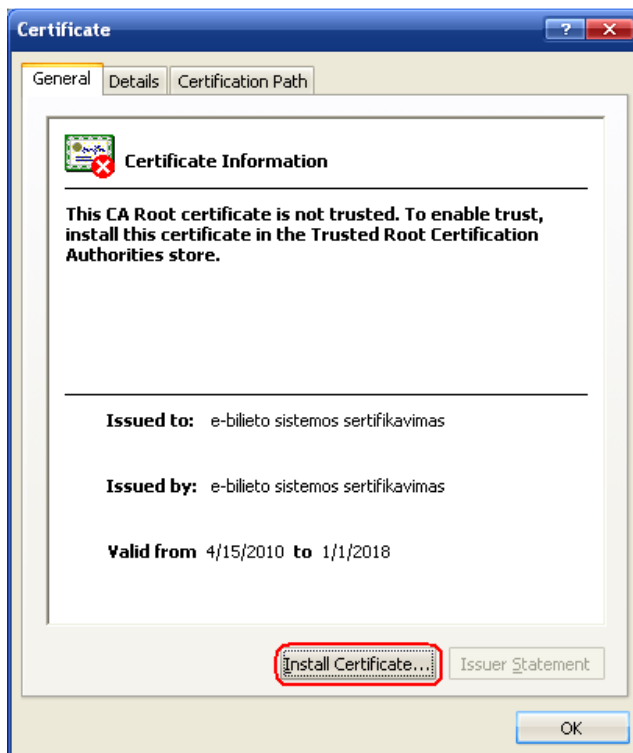


svetainėje <http://ebiletas.kvt.lt>.



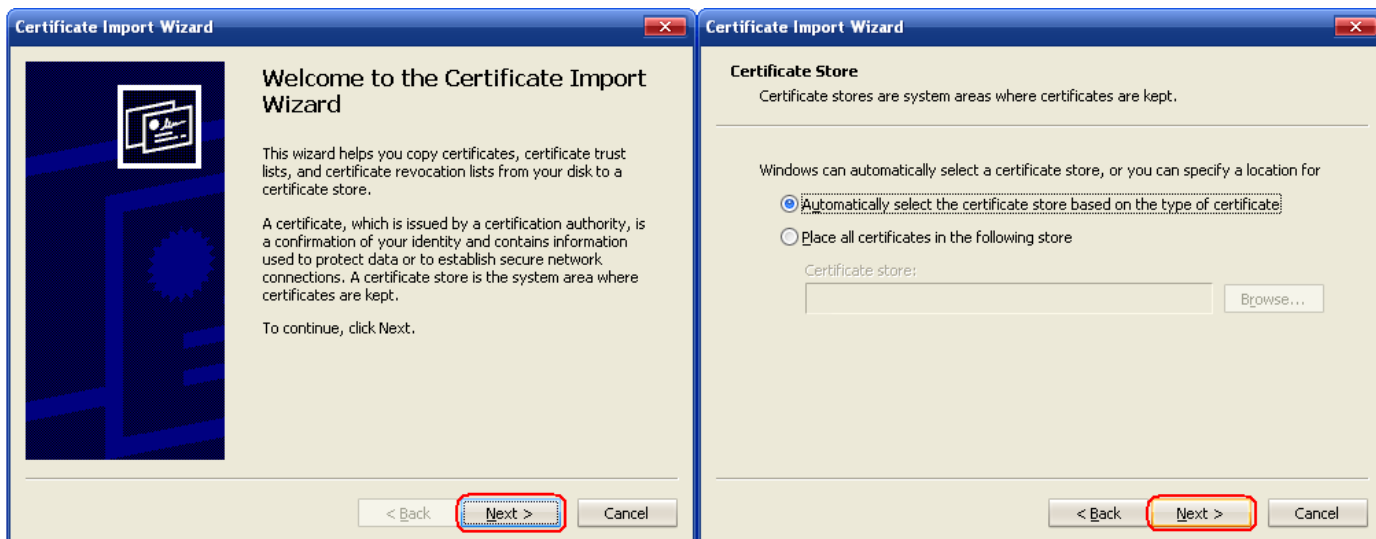
Pav. 1 Failo atvėrimo dialogo langas

Tokiu būdu patvirtinus, kad norite atverti sertifikato failą, atveriamas langas, siūlantis suinstaliuoti e.bilieto svetainės šakninį sertifikatą (Pav. 2). Spauskite „Install certificate“.



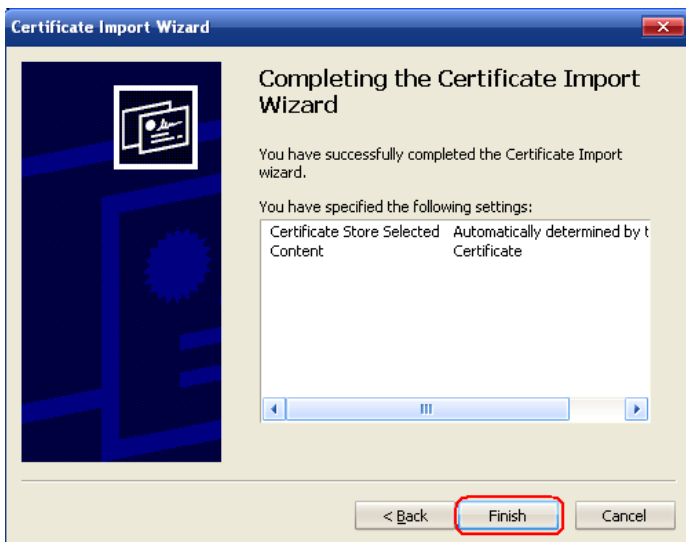
Pav. 2 Sertifikato instaliavimo langas

Atsivėrusiuose vedlio langeliuose spaudžiame „Next“, dar kartą „Next“ (Pav. 3):



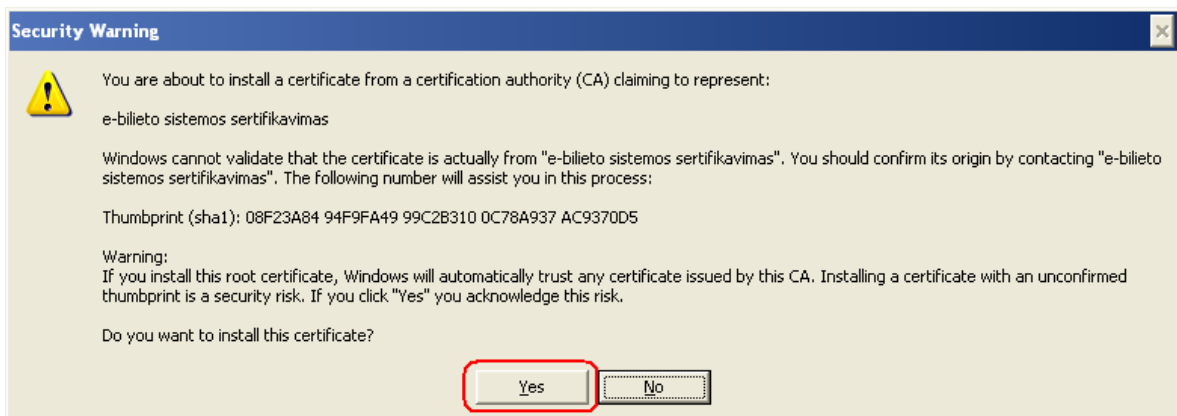
Pav. 3 Sertifikato diegimo vedlio langai

Tęsiame e-bilieto svetainės šakninio sertifikato diegimą, spausdami „Finish“ (Pav. 4):



Pav. 4 Sertifikato instaliavimo pabaiga.

Pasirodo langas, kuriame klausama dėl šakninio sertifikato patikimumo (Pav. 5). Pasitikėdami AB Autrolis išduotu šakniniu sertifikatu, naudojamu Kauno e.bilieto sistemos sertifikavimui, šiame lange turite spausti „Yes“.



Pav. 5 Instaliuojamo šakninio sertifikato patikimumo patvirtinimo langas

Pasirodo informacinis pranešimas, jog sertifikatas įdiegtas sėkmingai:



Uždarykite Kauno e.bilieto sistemos šakninio sertifikato instaliavimo langą (Pav. 2), spusteldami mygtuką „OK“. Išjunkite ir vėl įjunkite savo Internet Explorer naršyklę.

Dabar galite saugiai jungtis prie Kauno e-bilieto papildymo internetu svetainės adresu <https://ebilietas.kvt.lt/ebilet.cup>, naudodami savo kortelės numerį ir PIN kodą.

Jei susipažinus su šia instrukcija Jums vis dar reikia pagalbos atliekant e. bilietų įsigijimą internetu, maloniai prašome skambinti nemokama e. bilieto informacijos linija 8 800 70010.

Sėkmės naudojantis Kauno viešojo transporto paslaugomis!